

## 月度新品总汇

## ADIS16405/300: 惯性传感器

ADI 推出两款全新的惯性传感器 ADIS16405 与 ADIS16300, 能在医疗仪器等多种应用中简单且以合理的价格实现复杂的运动与导航控制, 扩展了其获奖的 iSensor 智能传感器产品系列。

ADIS16405 六自由度惯性测量单元(IMU)内置简单的高性能三轴磁力计传感器, 可用于提高首向精度。

采用ADI公司顶级 iMEMS Motion Signal

Processing Technology(运动信号处理)设计的 ADIS16405 完整惯性检测系统集成了三轴陀螺仪、磁力计与加速计。嵌入式磁力计提供高首向精度, 对产品出色的响应与短期稳定性进行了补充。

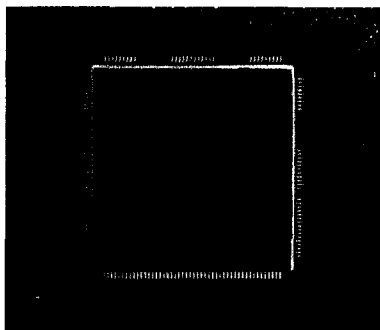
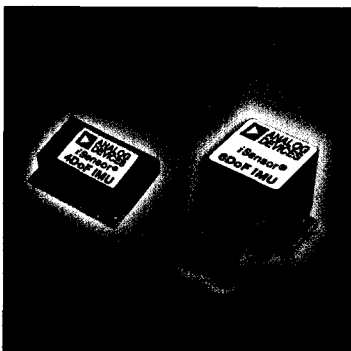
ADIS16405 可提供  $0.05^\circ$  的速度传感器正交校准精度, 不仅改善了系统的整体精度, 而且简化了终端系统的设计。磁力计传感器已经过校准, 并与惯性传感器轴进行对准。扩展的校准与动态补偿使产品可提供低于  $2.0^\circ/\sqrt{\text{hr}}$  的角度随机游走和  $40 \text{ ppm}/^\circ\text{C}$  的温度稳定性。所有传感器均可通过标准 SPI 接口进行访问, 通过这一接口还可对内部数字滤波进行控制。【咨询号:137】

Analog Devices [www.analog.com](http://www.analog.com)

## LUPA-1300-2- Color: 图像传感器

Cypress 推出具有高灵敏度以及高速超级扩展图形阵列(SXGA)分辨率 CMOS 色彩图像传感器的商用样片。最新 130 万像素 LUPA-1300-2-color 传感器具有触发式与流水线式同步曝光与片上数字低电压差分信号(LVDS)输出。该图像传感器

开发用于需要区分不同色彩的机器视觉与运动分析应用, 具有 500 帧每秒(fps)的高帧速率, 同时提供可实现保真图像与快速读取的视窗功能。



LUPA-1300-2-color 传感器采用全同步面曝光, 因此能够在读取图像的同时采集下一个图像, 而且能够在不失真情况下捕获运动对象。该传感器具有 12 个 10 位数字 LVDS 输出, 使图像数据能够在电路板上传输更长距离, 从而可以简化布局。此外, 其视窗功能可帮助用户能够仅读出图像中的相关部分, 从而提高有效帧速率。另外, 它还拥有多斜率功能, 以便使阴影区域保持良好的对比, 且不会让高对比度场景的亮区域饱和。

LUPA-130-2-color 传感器具有像素尺寸为  $14\mu\text{m} \times 14\mu\text{m}$  的  $1280 \times 1024$  像素。该传感器可针对每条 LVDS 输出通道集成可编程补偿与增益放大器, 且每条通道都能够以  $61\text{MHz}$  的像素速率运行, 因此可以达到  $500\text{fps}$  的全分辨率帧速率。【咨询号:138】

Cypress [www.cypress.com](http://www.cypress.com)

## ISL29015: 光传感器/接近度传感器

Intersil 推出带有 LED 驱动的环境光和红外光数字转换器 ISL29015, 能够检测环境光和红外光, 使精确的背光和显示亮度控制成为可能, 同时也使

采用该器件的设备能够利用接近检测来估测距离。该器件能够在恶劣的光照条件下工作, 例如阳光直射或是被漆黑的玻璃所遮挡的情况下。

高集成度和超小的尺寸( $2\text{mm} \times 2.1\text{mm}$ ), 意味着 ISL29015 可以让设计工程师将接近检测解决方案的占板面积减小到分立元件方案的  $1/5$ 。此外, ISL29015 的 QDFN 封装是完全透明的, 能够精确测出环境光的亮度, 不会因封装的问题对测量结果造成影响。

ISL29015 在功耗上也得到改善。当检测环境光进行亮度控制和检测红外线测量接近距离时, 器件所需的典型供电电流仅有  $50\text{mA}$ 。

ISL29015 是 Intersil 环境光传感器和接近度传感器系列的最新成员, 本月初 Intersil 推出了低功耗、高灵敏度、带有  $1^\circ\text{C}$  接口的光数字传感器 ISL29020。ISL29015 的推出, 使该产品线更趋完备。【咨询号:139】

ISL29015 在功耗上也得到改善。当检测环境光进行亮度控制和检测红外线测量接近距离时, 器件所需的典型供电电流仅有  $50\text{mA}$ 。

Intersil Corporation [www.intersil.com](http://www.intersil.com)

项目开发 芯片解密 零件配单 TEL:15013652265 QQ:38537442