

低周波電力増幅器

AN7141N (1W)

動作電源電圧: 3.8V~1.8V (6V)
標準負荷 : 4Ω

■特徴

- 発振安定度が良い
- AM/FMのRF部への不要輻射が少ない

■最大定格 (TA=25°C)

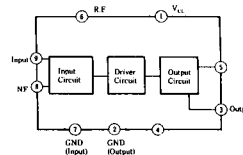
記号	定格	単位
V _{CC}	18	V
I _{CCPK}	2	A
P _D	1.25	W
T _{sp1}	-30/75	°C
T _{slr}	-55/150	°C

■電気的特性 (V_{CC}=6V, R_L=4Ω)

記号	測定条件	最小	標準	最大	単位
I _a		5	8.5	12	mA
G _v	V _{OUT} =0.5V	41.5	43.5	45.5	dB
P _{OUT}		0.7	0.9		W
THD	V _{OUT} =0.5V		0.7	1.1	%
N _{OUT}	R _G =10kΩ, 条件G		0.3	0.5	mV

■パッケージ: 9ピン プラスチック SIL

■ブロック図



Pin No.	記号	Pin Name
1	送電入力	V _{CC}
2	アース (出力側)	GND (Output)
3	出力	Output
4	クロム・ニッケル	System voltage detector
5	オーストリア	Bootstrap
6	リプルフィルタ	Ripple Filter
7	アース (入力側)	GND (Input)
8	発振電	RF B
9	入力	Input

AN7170 (18W)

動作電源電圧: 8~3.5V (26.4V)
標準負荷 : 8Ω

■特徴

- 自動動作点安定回路内蔵
- 各種保護回路内蔵
過電圧保護, 過電流保護
温度保護, 負荷短絡保護

■最大定格 (TA=25°C)

記号	定格	単位
V _{CCSU}	60	V
V _{CCNS}	35	V
V _{CCOP}	30	V
I _{CCPK}	4	A
P _D	31.25	W
θ _{J-C}	4	°C/W
T _{sp1}	-30/75	°C
T _{slr}	-55/150	°C

■電気的特性 (V_{CC}=26.4V, R_L=8Ω)

記号	測定条件	最小	標準	最大	単位
I _a		40	75	160	mA
G _v	V _{IN} =3mV	51	53	55	dB
P _{OUT}	R _L =4Ω	10.5	12		W
THD	V _{IN} =3mV		0.1	0.7	%
N _{OUT}	R _G =10kΩ, DIN-A		0.7	1.5	mV
SVR	R _G =0Ω		40		dB
R _{IN}			30		kΩ

■パッケージ: 11ピン プラスチック SIL (パワータイプ)

■ブロック図

