

HG5412

厚膜开关电源电路

华晶公司

性能说明:

本电路用于47cm、51cm彩色电视机的开关电源。其主要特点是:稳压电路与大功率管一体化,线路简单,外围元件少。

极限值($T_A = 25^\circ\text{C}$)

参 数 名 称	符 号	极 限 值	单 位
最大峰值输入电压	$V_{I(P)}$	750	V
输入电流	I_I	5	A
功耗($T_C = 100^\circ\text{C}$)	P_D	40	W
工作环境温度($T_C = 100^\circ\text{C}$)	T_A	-20~+125	$^\circ\text{C}$
贮存温度	T_{stg}	-30~+125	$^\circ\text{C}$
功率管结温	T_J	+150	$^\circ\text{C}$

电特性($T_A = 25^\circ\text{C}$)

参 数 名 称	符 号	测 试 条 件	最 小	典 型	最 大	单 位
输出电压	V_O	$V_I = 220\text{V}, I_O = 0.44\text{A}$	111	112	113	V
输出电压变化1	ΔV_{O1}	$V_I = 180 \sim 280\text{V}$	-1	初值	+1	V
输出电压变化2	ΔV_{O2}	$V_I = 220\text{V}, I_O = 0.25 \sim 0.44\text{A}$	-1	初值	+1	V
纹波特性	α_V	$V_I = 180\text{V}, I_O = 0.44\text{A}$		1		%

引出端说明 (5-SIP(P) 见封装图H2)

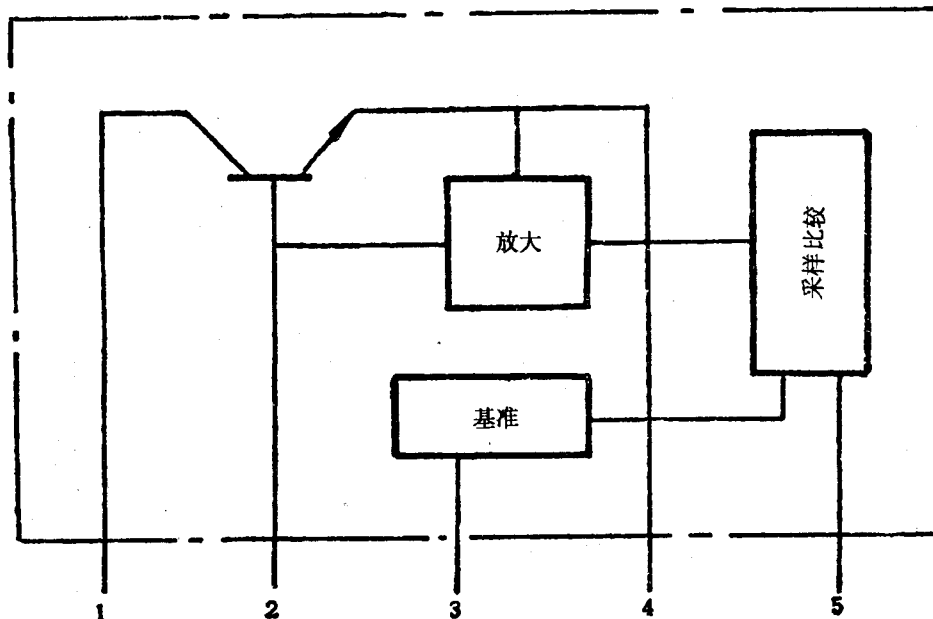
代号	引出端说明与符号	代号	引出端说明与符号	代号	引出端说明与符号
1	输入 IN	2	激励	3	地 GND
4	输出 OUT	5	微调		

HG5412

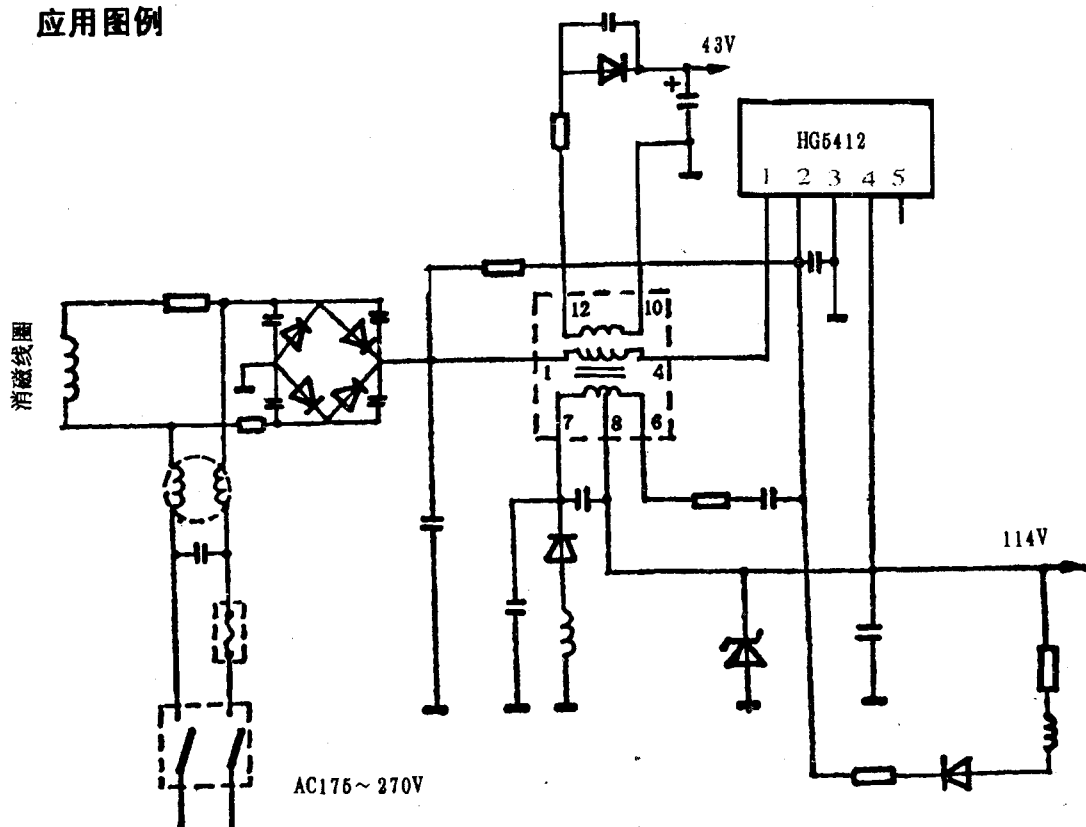
厚膜开关电源电路

华晶公司

功能框图



应用图例

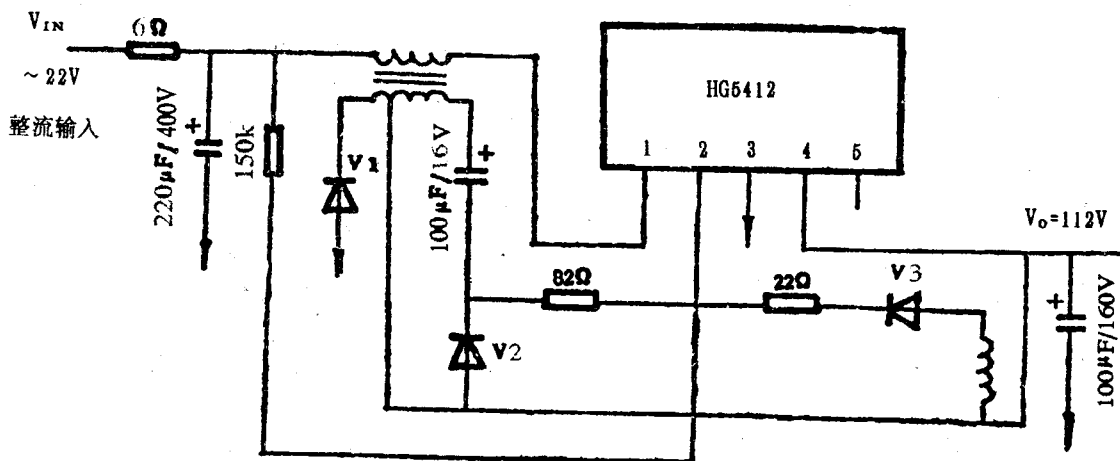


HG5412

厚膜开关电源电路

华晶公司

测试原理图



V1: RU-2 V2: RF-1 V2: RH-1